

2. Bio Handels-Forum

Die Kongressmesse für Bio-Vermarktung im LEH

11.–12.09. 2006

Koelnmesse, Congress-Centrum Nord



Bio Bio



inspired by

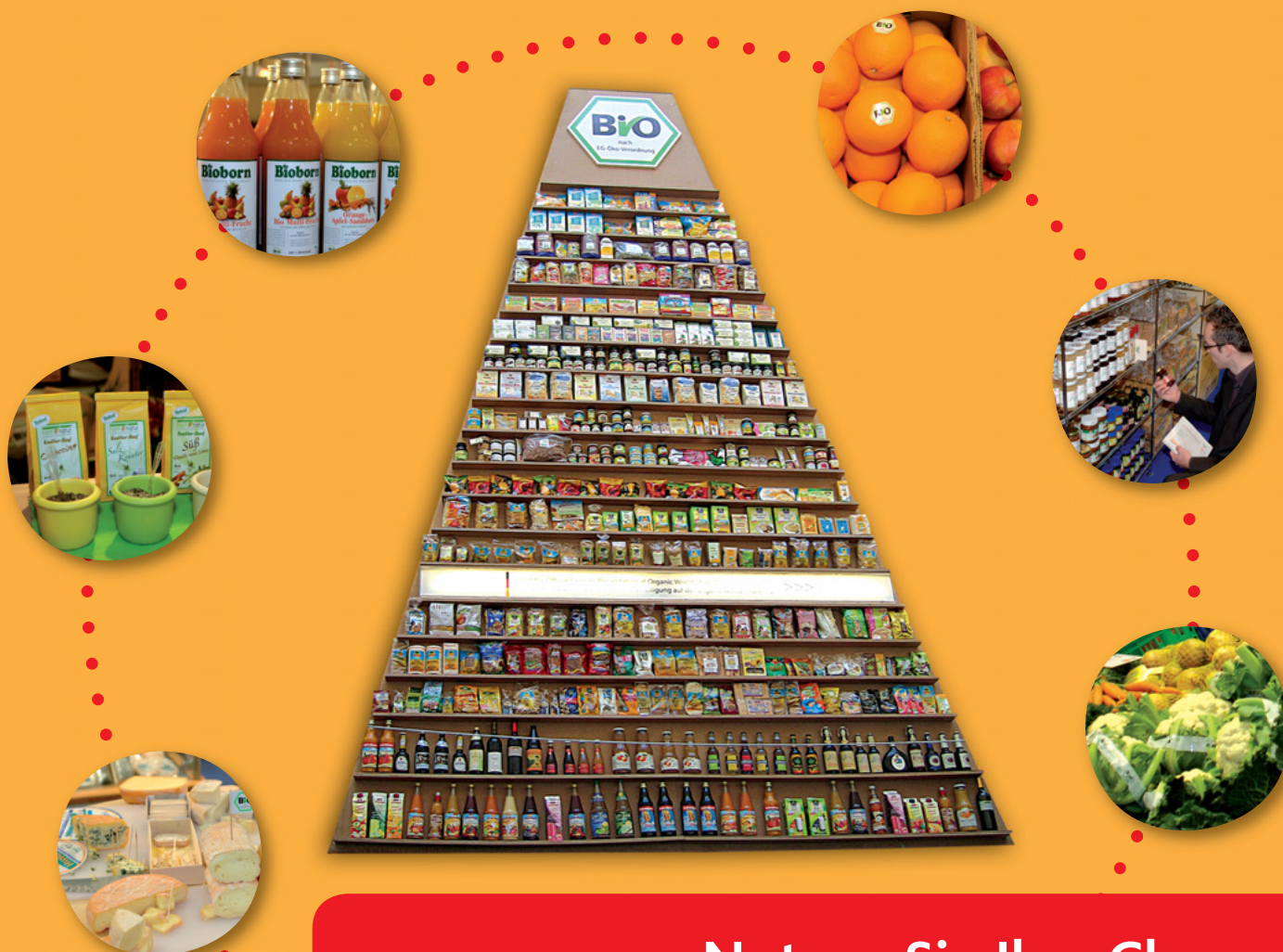


Die Kongressmesse für Ihren Erfolg.

Das 2. Bio Handelsforum bietet Einkäufern aus dem konventionellen und dem spezialisierten Handel eine zweitägige Informations- und Diskussionsplattform rund um das Thema Bio-Vermarktung. In spannenden Fachvorträgen, fachkundigen Podiumsdiskussionen und auf der begleitenden Messe werden vielseitige Lösungen und innovative Konzepte für eine erfolgreiche Bio-Vermarktung aufgezeigt.

Profitieren auch Sie vom neuartigen Veranstaltungskonzept des 2. Bio Handels-Forums. Mehrfach wechseln sich Kongress- und Messeblöcke ab, so dass Sie in den Kongresspausen fundierte Gespräche auf den Messe-Ständen führen können.

Diskutieren auch Sie auf der Abendveranstaltung mit den Top-Einkäufern über die neuesten Entwicklungen, Ideen und Trends. Erfahren Sie bei der Verleihung der „Selly 2006“, welche Verkaufskonzepte für Bio-Produkte im Lebensmitteleinzelhandel und Naturkostfachhandel die Jury am meisten überzeugen konnten. Ein zusätzlicher Anlass für den Handel, sich im Rahmen des 2. Bio Handels-Forums über aktuelle Erfolgsmodelle zu informieren.



Nutzen Sie Ihre Chance!

Bio boomt. Und Sie können dabei sein. Auf dem 2. Bio Handels-Forum. Hier erleben Sie, wie Sie ganz konkret vom Zukunftsmarkt Bio profitieren können. Hier erfahren Sie von kompetenten Referenten, was zur erfolgreichen Bio-Vermarktung nötig ist. Hier diskutieren Sie mit den Machern von heute über Ihre Geschäfte von morgen. Nutzen Sie Ihre Chance und melden Sie sich an! Noch heute.



Programm

Montag, 11. September 2006

durch das Programm führt: **Prof. Dr. Anton Meyer**

9.00 Uhr Messe

Besuch der begleitenden Ausstellung
Info-Point Firmenpräsentationen (siehe Infotafel)

10.00 Uhr Eröffnung

Wolfgang Kranz, Koelnmesse
Wolfgang Reimer, Bundesministerium für Ernährung,
Landwirtschaft und Verbraucherschutz

10.15 Uhr Einleitung

Prof. Dr. Anton Meyer, Universität München
Marktentwicklungen, Bio-Potentiale im LEH.
Was erwartet der Kunde der Zukunft von
seinem Supermarkt?

11.00 Uhr Podiumsdiskussion

**Die Vielfalt der Bio-Sortimente, dargestellt an
unterschiedlichen Vertriebskonzepten**
Moderation: Christoph Soika, Unternehmensberater
Michael Bönnemann, E Center
Bio-Basissortimente im Supermarkt und viel mehr
Sebastian Aupperle, Rewe-Markt
Bio beim selbstständigen qualitätsorientierten
Lebensmittelkaufmann
Bernd Merzenich, Ihr Platz
Biosortimente in Drogerien
Jochen Baab*, Globus
Bio in SB-Warenhäusern
Michael Radau, Super Bio Markt AG
Bio-Vollsortimente im Bio-Supermarkt

12.00 Uhr Messe

Besuch der begleitenden Ausstellung
Info-Point Firmenpräsentationen (siehe Infotafel)

12.30 Uhr Podiumsdiskussion

Bio-Vermarktung im Supermarkt
Moderation: Dr. Sylvia Pfaff, FIS Europe
Christoph Soika, Unternehmensberater
Chancen und Nutzen der Biovermarktung.
Was sind die Konsumentenforderungen?
Andreas Svoboda, tegut
Qualität und Wertschöpfung von Bioprodukten
Bernhard Berger, Edeka Minden
Wie reagiert der Handel auf die Wachstumsraten
in der Biovermarktung?
Fritz Aupperle, Rewe Aupperle Supermarkt
Pflege des Bio-Sortiments und Beschaffung im Einklang
mit den Kundenwünschen
Elke Rieckh, Biokonzept, Rewe Zentral AG
Umsetzung von Biowelten in unterschiedlichen
Supermarktformaten

13.30 Uhr Messe

Besuch der begleitenden Ausstellung
Mittags-Buffer
Info-Point Firmenpräsentationen (siehe Infotafel)

15.00 Uhr Podiumsdiskussion

Welche Bio-Sortiments-Kombinationen greifen?
Moderation: Dr. Sylvia Pfaff
Christoph Soika, Unternehmensberater
Beschaffungsalternativen zum klassischen Großhandel,
dargestellt am Beispiel der Beratergruppe BioAG und
den BioScouts.
Andreas Ritter-Ratjen, Grell Naturkost
Klassische Biomarken
Klaus Haag, Edeka
Bio-Obst und Gemüse der Edeka-Gruppe
Susanne Merl, Merl Feinkost
Conveniente Bio-Feinkost erweitert die Bio-Sortimente
Dr. Stefan Bergleiter, Naturland
Ökologische Akqua-Kultur
Bernd Schmitz-Lothmann*, Bio-Zentrale
Biomarken für den Supermarkt

16.00 Uhr Messe

Besuch der begleitenden Ausstellung
Info-Point Firmenpräsentationen (siehe Infotafel)

16.30 Uhr Vorträge/Diskussion

**Bio-Lebensmittelqualität in der handwerklichen
Herstellung und Fairer Handel**
Moderation: Prof. Dr. Franz-Theo Gottwald
Firos Holtermann, Naturland e.V.
Aktion „Faire Partnerschaft“
Joseph Jacobi, Upländer Bauernmolkerei
Bio-Faire Preise für deutsche Molkereiprodukte
Michael Krieger, Riedenburger Brauerei
Rohstoffe von regionalen Bauern, Bierspezialitäten
aus handwerklicher Produktion
Wolfgang Dausend, Wasgau Metzgerei,
100 Prozent Bio-Rindfleisch in über 100 Wasgau-
Supermärkten in der Pfalz

17.30 Uhr Tageszusammenfassung

Prof. Dr. Anton Meyer

17.45 Uhr Messe

Besuch der begleitenden Ausstellung
Info-Point Firmenpräsentationen (siehe Infotafel)

18.30 Uhr Abendveranstaltung

Feierliche Verleihung der Selly 2006
Bekanntgabe der Gewinner
Abendessen
Ausklang an der Bar

*angefragt



Programm

Dienstag, 12. September 2006

durch das Programm führt: **Prof. Dr. Anton Meyer**

09.00 Uhr Messe

Besuch der begleitenden Ausstellung
Info-Point Firmenpräsentationen (siehe Infotafel)

10.00 Uhr Begrüßung

Prof. Dr. Anton Meyer

10.15 Uhr Vortrag

Biovermarktung in Europa

Moderation: Prof. Dr. Anton Meyer

Carol Haest, IFOAM Trade Forum

Differenzierung zwischen Nichts- und Alles-Distribution
Prof. Dr. Ulrich Hamm, Universität Kassel
Trends im europäischen Markt für Öko-Lebensmittel.
Überblick über die wichtigsten Marktentwicklungen in europäischen Ländern, Trends im internationalen Handel mit Öko-Lebensmitteln, Ausblick auf die künftigen Marktentwicklungen.

Prof. Dr. Ulrich Hamm und

Sandra Wild, Universität Kassel

Was mit verkaufsfördernden Maßnahmen für Öko-Lebensmittel zu erreichen ist. Es werden empirische Ergebnisse von Storetests zu verschiedenartigen Verkaufungsaktionen, Preissenkungen und Displays bei Öko-Lebensmitteln im LEH vorgestellt.

11.00 Uhr Messe

Besuch der begleitenden Ausstellung
Info-Point Firmenpräsentationen (siehe Infotafel)

11.45 Uhr Vorträge/Diskussion

Kurz- und mittelfristige internationale Trends in Bio-Distribution und Bio-Rohstoff-Warenströme

UNFI setzt US-Trends auf der All Things Organic

Dr. Winfried Fuchshofen, Organic Insight (USA)

führt in das Thema ein und moderiert

Michael Kahn, Direktor International Marketing von United Natural Foods Inc. (UNFI)

Michael Kahn wird einen Einblick in die US-Struktur und die internationale Strategie von United Natural Foods geben, dem größten US-Großhändler für Bio- und naturbelassene Lebensmittel in den USA (und größter Partner von Whole Foods Market)

N.N., Tree of Life USA, (Royal Wessanen)

Nadia Tarrieu von GreenTrade.net
internationale Bio-Warenströme

13.00 Uhr Messe

Besuch der begleitenden Ausstellung
Mittags-Buffer
Info-Point Firmenpräsentationen (siehe Infotafel)

14.15 Uhr Podiumsdiskussion

Bio boomt, was kommt danach?

Die Konsequenzen des Wachstums

Christoph Soika führt in das Thema ein und moderiert

Theo Häni, GHP Financial Services

Finanzierung der Biomarkt-Entwicklung

Thomas Dosch, Bioland-Vorstand

Beschaffungsproblematik und Bio-Erzeugerpolitik in Deutschland

Prof. Dr. Ulrich Hamm, Universität Kassel

Absatzentwicklung im Bioboom

Michael Kahn, United Natural Foods

Ist Qualität mit großen Absatzmengen vereinbar?

Joob Bouwman, Natuproducts (Natudis)

Bio-Markenanbieter am europäischen Markt

15.15 Uhr Vorträge/Diskussion

Ernährungswende – Verbraucherverhalten

Moderation: N.N.

Dr. Ulrike Eberle, Forschungsverbund ÖkoForum

Die Ernährungswende formuliert den Schritt weg von der reinen Ernährungsaufklärung hin zu einer Ernährungsbewegung, die es erfordert Verantwortung zu teilen, die Kompetenzen aller Akteure im Handlungsfeld Umwelt, Ernährung und Gesundheit zu stärken und Qualitäten, die im Sinne nachhaltiger Ernährung förderlich sind, in Ernährungsangeboten zu bündeln und nicht zuletzt die Strukturen der entsprechenden Rahmenbedingungen zu bilden. Der Lebensmittelhandel ist Schnittstelle zu den KonsumentInnen durch Qualitätenbündelung vor allem in der Sortimentsgestaltung.

Wibke Franz, UGB-Akademie

Verband für Unabhängige Gesundheitsberater schult Personal im Handel

Cornelia Behm, MdB

Obfrau im Ausschuss f. Ernährung,

Landwirtschaft und Verbraucherschutz

Welche Rahmgebung kann Politik gestalten für die Verbraucherverantwortung im Ernährungsverhalten?

16.00 Uhr Abschlussdiskussion + Tageszusammenfassung

Prof. Dr. Anton Meyer

16.30 Uhr Messe

Besuch der begleitenden Ausstellung
Info-Point Firmenpräsentationen (siehe Infotafel)

17.00 Uhr Veranstaltungsende

Hier steht Bio im Focus!

Bio-Vollsortiment schafft Wertschöpfung.

Auf dem 2. Bio Handels-Forum vom 11.–12.09.2006 bietet die begleitende Ausstellung eine ideale Präsentationsfläche für Unternehmen aus dem Bio-Lebensmittelbereich. Als Bio-Anbieter haben Sie hier alle Chancen, neue und lukrative Geschäftskontakte zu knüpfen. Präsentieren Sie kompetenten Entscheidungsträgern aus dem Handel Ihre Produkte aus Obst, Gemüse, Wurst, Käse, Mopro, Brot- und Backwaren, Fisch; sowie Dienstleistungen aus den Bereichen Bio-Zertifizierung/Rohstoffe, Bio-Qualität/Qualitätssicherung, Bio-Marketing oder Logistik.



Gerne unterbreiten wir Ihnen ein persönliches Angebot.

Bitte rufen Sie dazu Frau Heike Stumm unter

+49 221 821-2369 an.



2. Bio-Handelswettbewerb – Wer wird diesmal „Bio-Markt des Jahres“?

Das Rennen um den Titel „Bio-Markt des Jahres“ ist wieder eröffnet. Nach dem erfolgreichen Start des Bio-Handelswettbewerbs hat die CMA den Wettbewerb um die besten Bio-Verkaufskonzepte zum zweiten Mal ausgeschrieben. Gesucht werden auch in diesem Jahr die innovativsten Verkaufskonzepte, die Geschmack, Qualität und Produktsicherheit von Bio-Lebensmitteln überzeugend vermitteln. Die Sieger werden auf dem 2. Bio Handels-Forum in Köln mit dem Titel „Bio-Markt des Jahres 2006“ und der Trophäe „Selly“ in Gold, Silber oder Bronze ausgezeichnet. Lassen Sie sich also überraschen.

Koelnmesse GmbH

Messeplatz 1, 50679 Köln

Deutschland

Telefon +49 221 821-3854

Telefax +49 221 821-3410

biohandelsforum@koelnmesse.de

www.biohandelsforum.de

Anmeldeformular

2. Bio Handels-Forum, Köln, 11.–12.09.2006
Congress-Centrum Nord, Koelnmesse



Faxantwort an: +49 221 821-3505

Ja, ich nehme am 11. und 12. September 2006 am Bio Handels-Forum in Köln teil.

- (Kostenbeitrag Hersteller/Dienstleister € 595, Frühbucherpreis bis zum 15.07.2006 € 499)
 (Kostenbeitrag Handel € 295, Frühbucherpreis bis zum 15.07.2006 € 199)

Im Preis sind ausführliche Tagungsunterlagen, Mittagessen, Pausengetränke sowie die Abendveranstaltung enthalten.
Alle Preise verstehen sich zzgl. 16% MwSt.

- Ich interessiere mich für die Ausstellungsmöglichkeiten. Bitte schicken Sie mir weitere Unterlagen.

**Schnell noch bis
15.07.2006
Frühbucherrabatt
sichern!**

Firma _____		Firma _____	
Name 1 _____	Funktion/Abteilung _____	Name 2 _____	Funktion/Abteilung _____
Name 3 _____	Funktion/Abteilung _____	Straße _____	PLZ, Ort _____
Telefon _____	Telefax _____	E-Mail _____	Internet _____
Kreditkartennummer _____	<input type="radio"/> American Express <input type="radio"/> Visa	Kreditkarteninhaber _____	Gültigkeit bis _____
	<input type="radio"/> Master-Card <input type="radio"/> Diners Club		

**Veranstalter des 2. Bio Handels-Forum
im Congress-Centrum Nord, Köln, vom 11. – 12.09. 2006
ist die Koelnmesse GmbH**

Teilnahmebedingungen: Der Teilnehmerbeitrag für diese Veranstaltung inklusive Tagungsunterlagen, Mittagessen, Pausengetränken und Abendveranstaltung beträgt für Hersteller/Dienstleister € 595 (Frühbucherpreis bis 15.07.2006, € 499). Die Gebühr für Einkäufer des Handels beträgt € 295 (Frühbucherpreis bis 15.07.2006, € 199). Alle Preise verstehen sich pro Person und zzgl. 16% MwSt. Nach Eingang Ihrer Anmeldung erhalten Sie eine Bestätigung sowie die Rechnung. Bei schriftlicher Stornierung bis zum 21. August 2006 werden pro Karte € 100 Bearbeitungsgebühr erhoben. Bei Rücknahme der Anmeldung zu einem späteren Zeitpunkt oder Nichtteilnahme wird der komplette Rechnungsbetrag fällig. Gerne akzeptieren wir ohne zusätzliche Kosten einen Ersatzteilnehmer. Programmänderungen aus dringendem Anlass behält sich der Veranstalter vor.

Hotelkontingente: Für die Veranstaltung stehen begrenzte Zimmerkontingente zum ermäßigten Preis in folgenden Hotels zur Verfügung. Diese können Sie unter www.biohandelsforum.de buchen.

SAS Radisson****

Neues, sehr ambitioniertes Hotel vis-à-vis des Messegeländes. Das moderne Design entspricht höchsten Ansprüchen. Mehr Informationen erhalten Sie unter: www.radisson.com
Preis: € 125 im Einzelzimmer, inkl. Frühstück und der derzeitigen MwSt.

Ibis Köln City Messe Arena***

Moderne und komfortable Zimmer in harmonischen Farben. Das Hotel befindet sich vis-à-vis des Messegeländes. Mehr Informationen erhalten Sie unter: www.ibishotel.com
Preis: € 65 im Einzelzimmer, inkl. Frühstück und der derzeitigen MwSt.

Datenschutzhinweis:

Ihre Daten werden zum Zweck der Fachbesucherregistration sowie der Zusendung von Informationen und Werbung erhoben. Sollten Sie eine Nutzung Ihrer Daten nur im Rahmen Ihres Kongressmessebesuches wünschen, steht es Ihnen frei, jederzeit und ohne Auswirkung auf Ihren Status als Besucher und Kunde der Koelnmesse-Gruppe der weitergehenden Nutzung Ihrer Daten zu widersprechen.

Datum _____	Unterschrift des Karteninhabers _____
----------------	--

Anmeldung und Information:

per Fax: +49 221 821-3505, telefonisch: +49 221 821-2647, per E-Mail: m.schlueter@koelnmesse.de
schriftlich: Koelnmesse GmbH, Matthias Schlüter, Messeplatz 1, 50679 Köln, Deutschland